



## FIRENZE

### CUISINE RESTAURATION

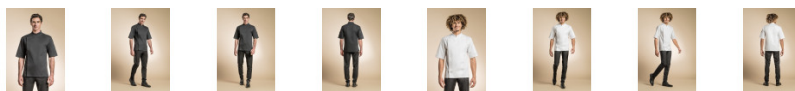
Giacca uomo da cucina con collo alla coreana, chiusura laterale con bottoni a pressione nascosti, taschino per penna sulla manica sinistra e spacchi laterali.

Modello personalizzabile grazie al concetto C-YOU : 1 banda di un cm di larghezza lungo la patta di abbottonatura.

Tessuto: 65% poliestere 35% cotone.

Disponibile a maniche corte o lunghe, dalla T 00 alla T 8.

COLORI : BIANCO / NERO Versione da donna: SIENNE



**Misurare:** XS T0 T1 T2 T3 T4 T5 T6 T7 T8

**caratteristiche:** maniche corte

**Consigli per il lavaggio:**

